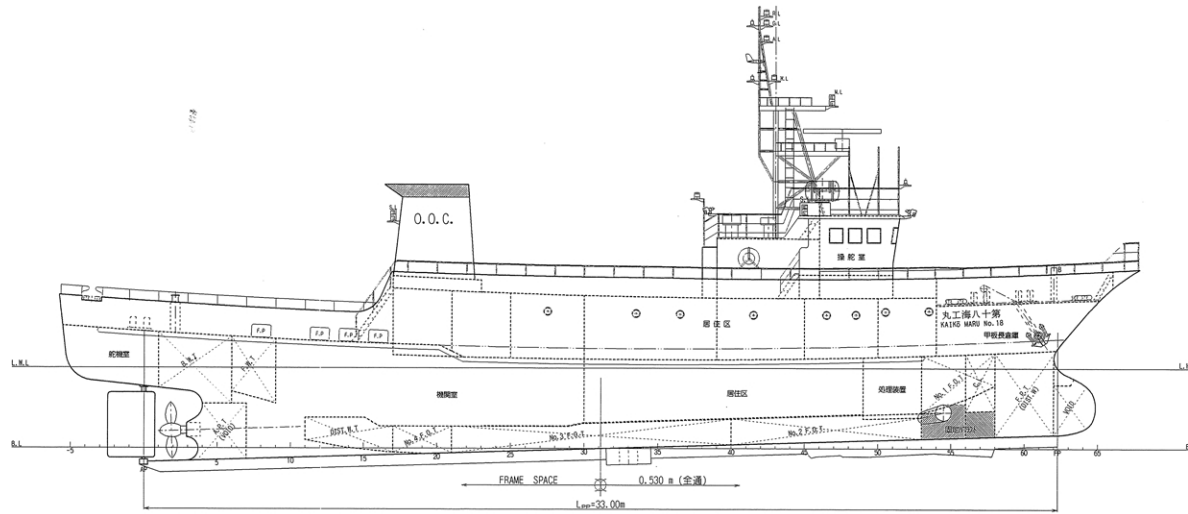


# 一般配置図 第十八海工丸

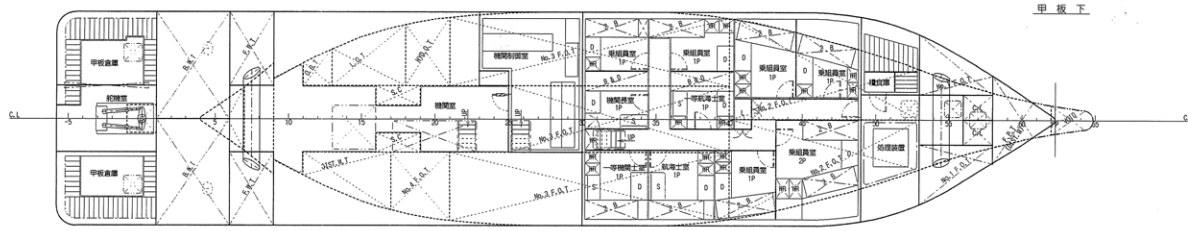
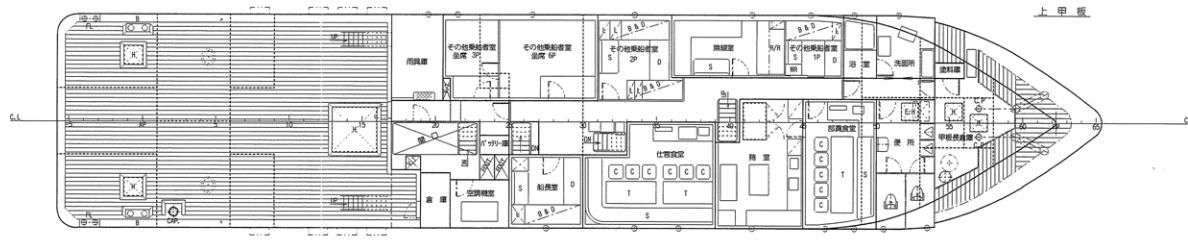
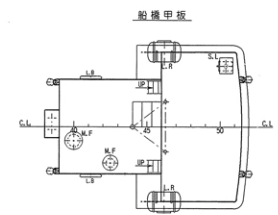
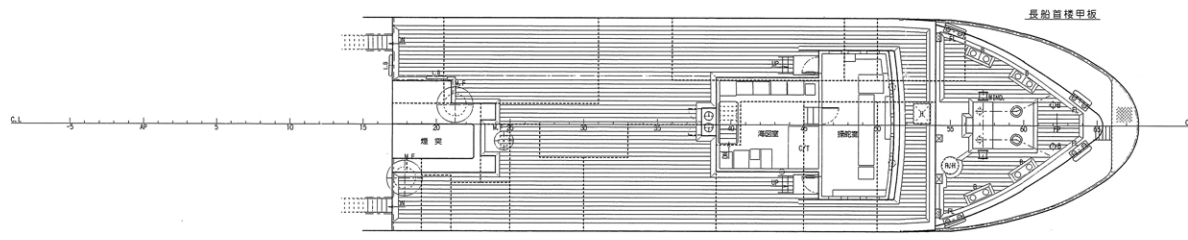
図面承認

H.2.8.30
造船試験造船「おひろひ」として 機検済の船にて建造
H.22.4.15
作業船業務船として新造工費にて改造する。 第三機検船一審合格船、近海に定航 船名を「第十八海工丸」に変更する。



主要要目

長さ (全長)	39.02
長さ (容積)	33.30
長さ (垂線間)	33.00
幅	7.70
深さ (型)	3.60
満載排水 (型)	4.30
排水トン数	178t
速力 (試算航速)	12.9kt
主機関	809kw(1,100PS)
容積	
F.O.	91.17m³
L.O.T	3.84m³
F.W.	13.62m³
定員	
乗組員	12P
旅客	0P
その他の乗員	12P
合計	24P
航行区域	近海(A2)



完成図



MANAGER		船オシヨア・オレ-ション様	WORK NO	S No. 1115	QUANTITY	1式
CHIEF			CLASSIFICATION	CLASS JG 近海	SCALE	1/100
ENG. IN CHARGE		第十八海工丸	DRAWING NO	H-001		
CHECKED BY		178t型作業船兼調査船	DATE	25 Mar. 2010		
DRAWN BY	板井	一般配置図				
KANTO KOGYO CO., LTD.						